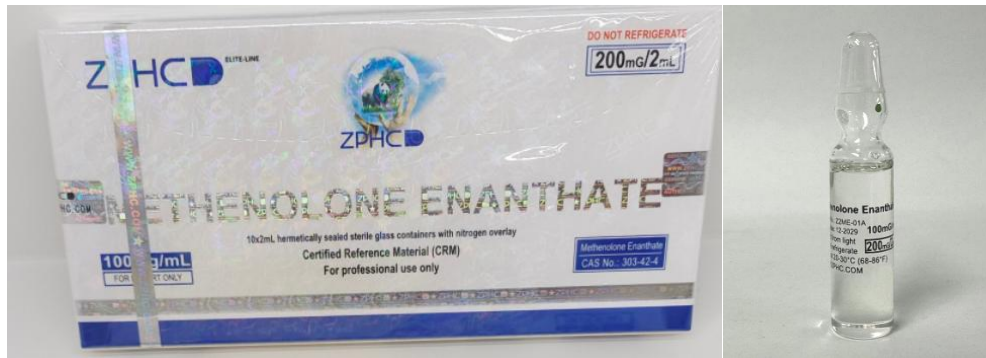


Methenolone Enanthate 100mg/ml 含量检测报告

Methenolone Enanthate 以下简称 ME



1、ME 标准品配制:

称取 ME 标准品粉末，2.19mg、4.14mg、8.12mg 分别用定容至 5ML 容量瓶内，配制成浓度为 0.438、0.828、1.624 mg/ml 的标准品溶液备用。

2、ME 样品配制

取 ME 样品，精密称重，记录重量为 ME 样品=43.93mg；将称取的样品溶于 5mL 乙腈中备用。

3、分析条件

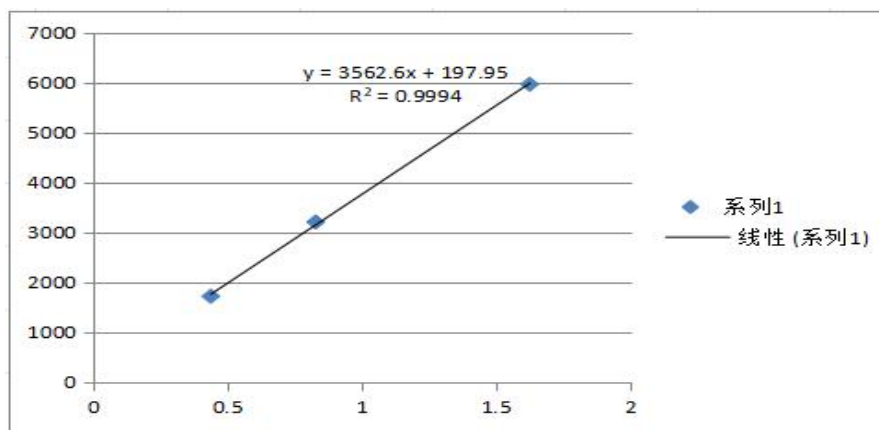
分析类型：安捷伦高效液相色谱仪 1290，自动进样

色谱柱：安捷伦 Agilent 5 HC-C18 250*4.6mm

流动相：90%乙腈：10%水，检测波长 200nm

流速：0.9ml/min 压力：98bar

4、结果



标准曲线及回归方程

ME 样品测得平均峰面积=3578.14；将峰面积代入回归方程算得 ME 样品=0.9488mg/ml，乘以稀释的浓度后为 ME 样品=4.744mg，则最后的含量为

ME 样品=4.744/43.93*100%=10.8%

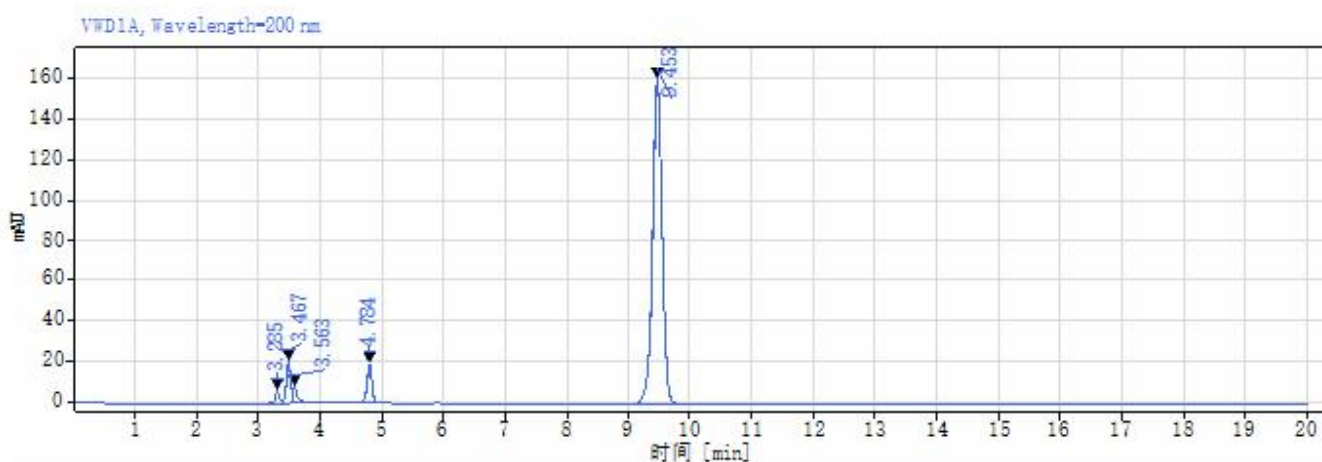
5、结论：根据以上曲线回归方程计算检测 ME 样品实际含量为 108mg/ml。

单次进样报告



Agilent Technologies

数据文件:	2024-03-31 13-20-01+08-00-02-r001.d	项目名称:	Agilent 1290 Infinity
序列名称:	HPLC1290-2024-03-31 12-33-33+08-00	操作者:	系统
样品名称:	ME 对照品 1	进样日期:	2024-03-31 13:20:44+08:00
仪器:	HPLC1290	位置:	36
进样体积:	10.000	类型:	校正
采集方法:	ME.amx	样品含量:	2.19
处理方法:	GC_LC 定量_DefaultMethod.pmx		
手动修改:	无		



保留时间 [min]	类型	峰宽 [min]	峰面积	高度	峰面积%	名称
3.285	BV	0.46	31.86	6.29	1.60	
3.467	VV	0.16	95.95	20.59	4.81	
3.563	VV	0.22	42.60	7.93	2.13	
4.784	BB	0.52	108.98	19.09	5.46	
9.453	BB	1.29	1716.64	160.10	86.00	
		总和	1996.04			

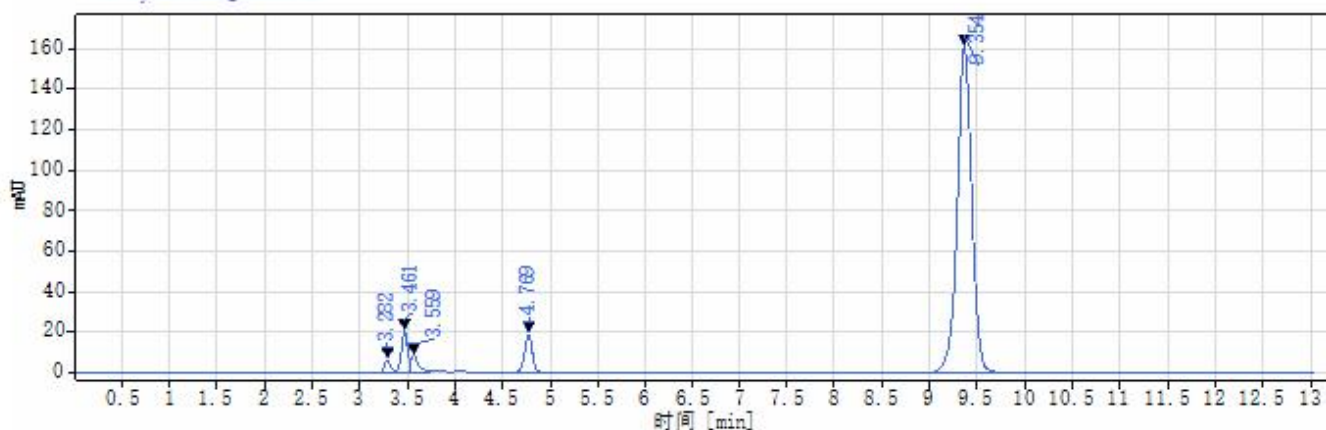
单次进样报告



Agilent Technologies

数据文件: 2024-03-31 13-40-51+08-00-02-r002.dlx
序列名称: HPLC1290-2024-03-31 12-33-33-08-00 **项目名称:** Agilent 1290 Infinity
样品名称: ME 对照品 1 **操作者:** 系统
仪器: HPLC1290 **进样日期:** 2024-03-31 13:41:34+08:00
进样体积: 10.000 **位置:** 36
采集方法: ME.amx **类型:** 校正
处理方法: GC_LC 定量_DefaultMethod.pmx **样品含量:** 2.19
手动修改: 无

VWD1A, Wavelength=200 nm



信号: VWD1A, Wavelength=200 nm

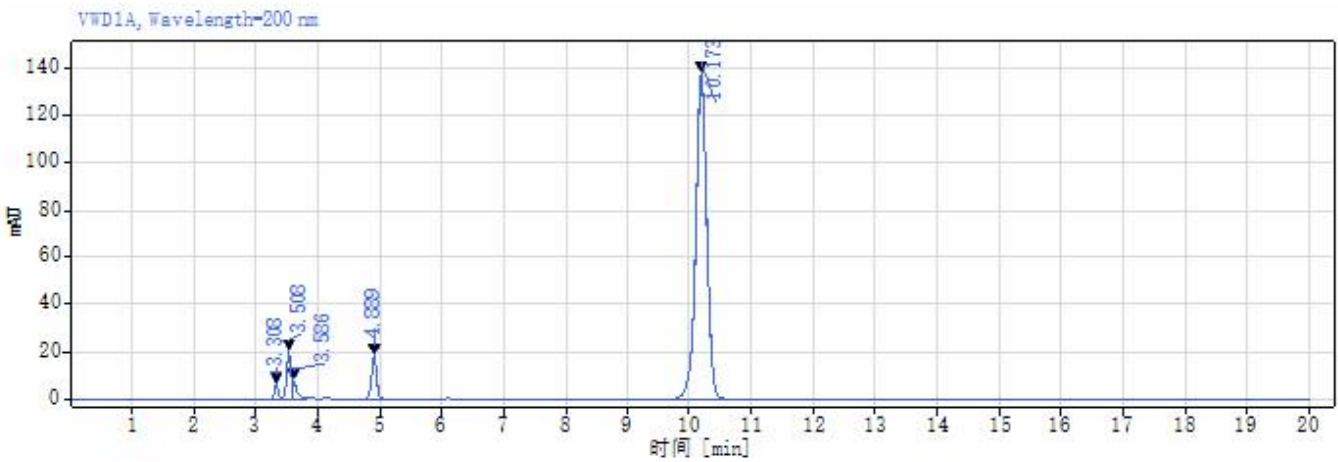
保留时间 [min]	类型	峰宽 [min]	峰面积	高度	峰面积%	名称
3.282	BV	0.27	26.91	6.09	1.35	
3.461	VV	0.16	93.04	20.24	4.68	
3.559	VV	0.22	42.00	7.99	2.11	
4.769	BB	0.44	106.59	18.95	5.36	
9.354	BB	1.26	1719.01	160.80	86.49	
		总和	1987.54			

单次进样报告



Agilent Technologies

数据文件: 2024-03-31 13-54-42+08-00-02-r003.d
序列名称: HPLC1290-2024-03-31 12-33-33+08-00 项目名称: Agilent 1290 Infinity
样品名称: ME 对照品 1 操作者: 系统
仪器: HPLC1290 进样日期: 2024-03-31 13:55:27+08:00
进样体积: 10.000 位置: 36
采集方法: ME.amx 类型: 校正
处理方法: GC_LC 定量_DefaultMethod.pmx 样品含量: 2.19
手动修改: 无



信号: VWD1A, Wavelength=200 nm

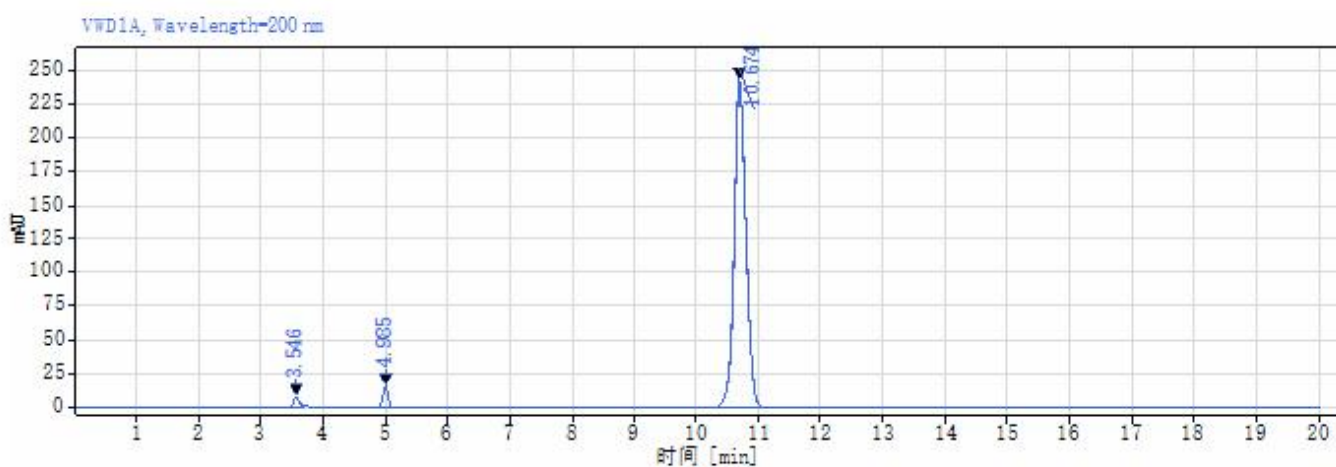
保留时间 [min]	类型	峰宽 [min]	峰面积	高度	峰面积%	名称
3.308	BV	0.46	30.45	6.10	1.53	
3.508	VV	0.17	97.47	20.01	4.89	
3.586	VB	0.23	35.54	7.59	1.78	
4.889	VB	0.57	107.44	18.09	5.39	
10.173	BB	1.69	1720.98	137.73	86.40	
		总和	1991.89			

单次进样报告



Agilent Technologies

数据文件:	2024-03-31 14-15-34+08-00-03-r001.d	项目名称:	Agilent 1290 Infinity
序列名称:	HPLC1290-2024-03-31 12-33-33+08-00	操作者:	系统
样品名称:	ME 对照品 2	进样日期:	2024-03-31 14:16:18+08:00
仪器:	HPLC1290	位置:	37
进样体积:	10.000	类型:	校正
采集方法:	ME.amx	样品含量:	4.14
处理方法:	GC_LC 定量_DefaultMethod.pmx		
手动修改:	无		



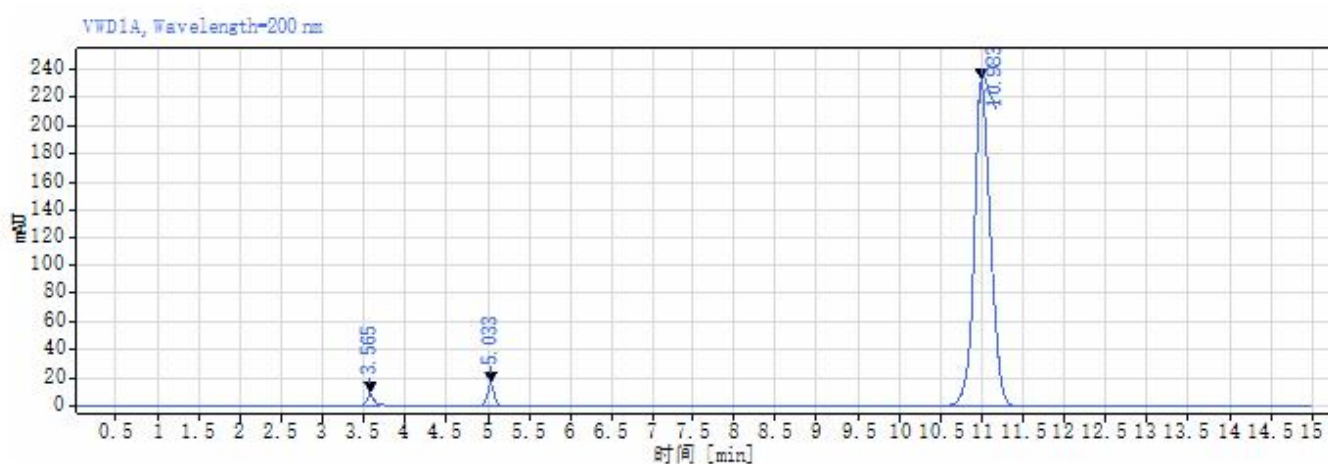
保留时间 [min]	类型	峰宽 [min]	峰面积	高度	峰面积%	名称
3.546	BV	0.27	53.46	8.34	1.59	
4.985	VB	0.51	98.37	16.03	2.93	
10.674	BB	1.49	3208.36	243.35	95.48	
	总和		3360.19			

单次进样报告



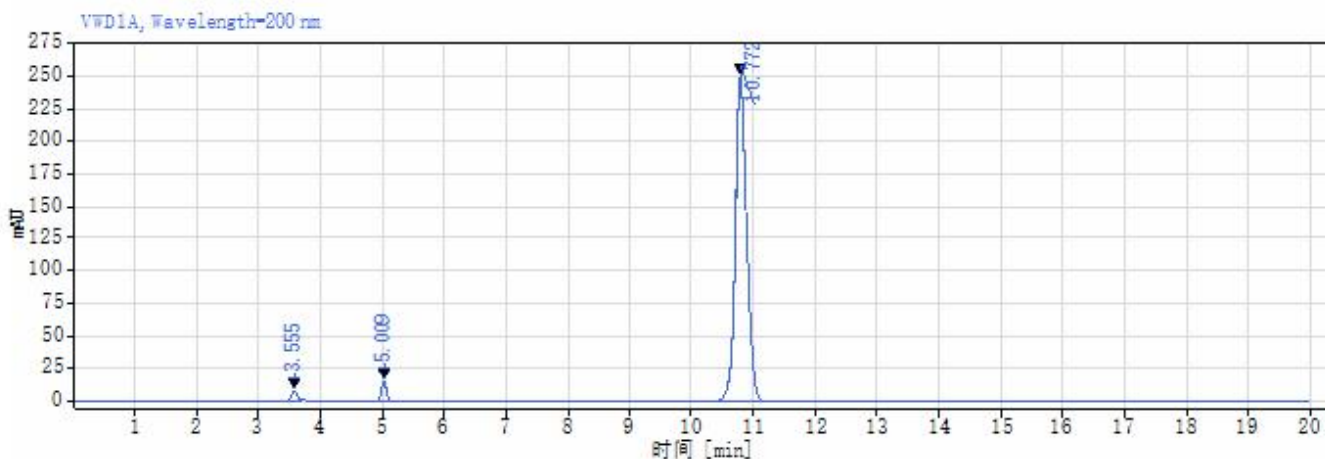
Agilent Technologies

数据文件: 2024-03-31 14-36-24+08-00-03-r002.d
序列名称: HPLC1290-2024-03-31 12-33-33+08-00 **项目名称:** Agilent 1290 Infinity
样品名称: ME 对照品 2 **操作者:** 系统
仪器: HPLC1290 **进样日期:** 2024-03-31 14:37:08+08:00
进样体积: 10.000 **位置:** 37
采集方法: ME.amx **类型:** 校正
处理方法: GC_LC 定量_DefaultMethod.pmx **样品含量:** 4.14
手动修改: 无



保留时间 [min]	类型	峰宽 [min]	峰面积	高度	峰面积%	名称
3.565	BV	0.27	53.34	8.41	1.59	
5.033	VB	0.52	98.68	15.60	2.94	
10.983	BB	1.72	3205.86	232.26	95.47	
	总和		3357.89			

数据文件: 2024-03-31 14-52-13-08-00-03-r003.d
序列名称: HPLC1290-2024-03-31 12-33-33-08-00 **项目名称:** Agilent 1290 Infinity
样品名称: ME 对照品 2 **操作者:** 系统
仪器: HPLC1290 **进样日期:** 2024-03-31 14:52:59+08:00
进样体积: 10.000 **位置:** 37
采集方法: ME.smx **类型:** 校正
处理方法: GC_LC 定量_DefaultMethod.pmx **样品含量:** 4.14
手动修改: 无



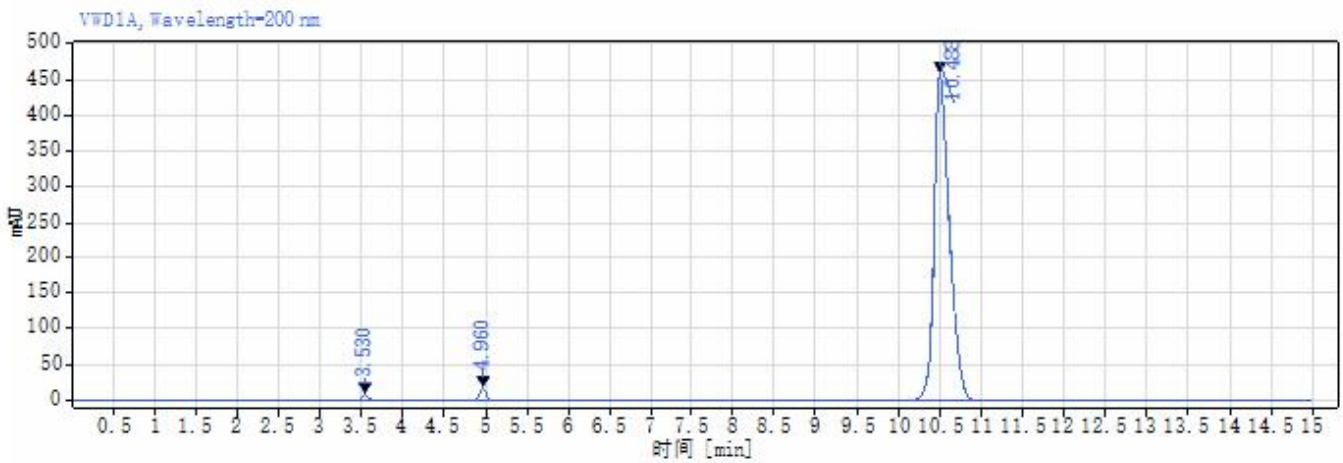
保留时间 [min]	类型	峰宽 [min]	峰面积	高度	峰面积%	名称
3.555	BV	0.26	53.12	8.48	1.58	
5.009	VB	0.53	98.88	15.96	2.94	
10.772	BB	1.50	3205.64	250.57	95.47	
		总和	3357.64			

单次进样报告



Agilent Technologies

数据文件: 2024-03-31 15-13-04+08-00-04-r001.d
序列名称: HPLC1290-2024-03-31 12-33-33-08-00 **项目名称:** Agilent 1290 Infinity
样品名称: ME 对照品 3 **操作者:** 系统
仪器: HPLC1290 **进样日期:** 2024-03-31 15:13:47+08:00
进样体积: 10.000 **位置:** 38
采集方法: ME.amx **类型:** 校正
处理方法: GC_LC 定量_DefaultMethod.pmx **样品含量:** 8.12
手动修改: 无



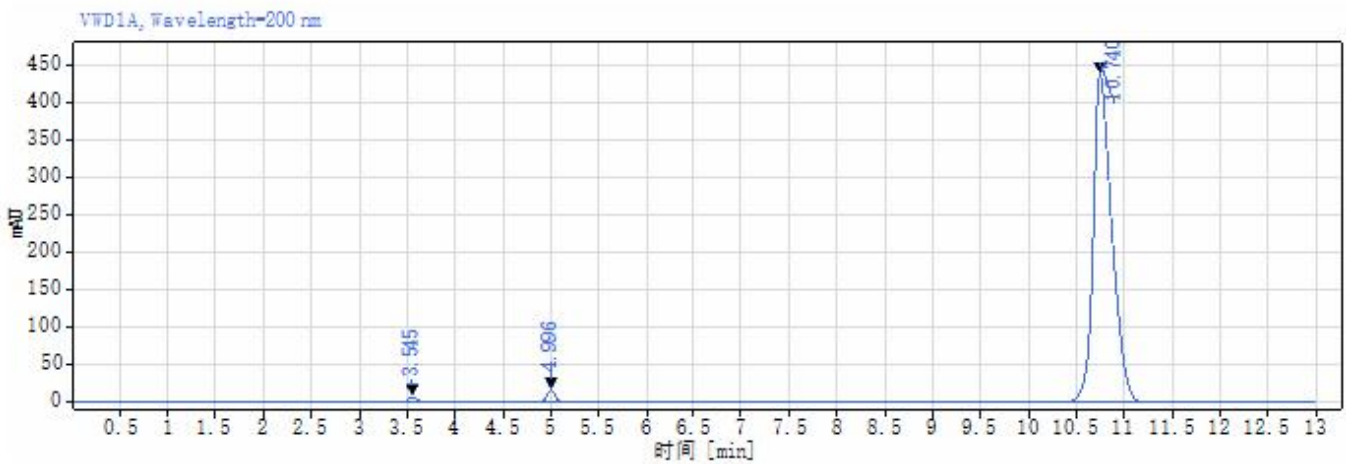
保留时间 [min]	类型	峰宽 [min]	峰面积	高度	峰面积%	名称
3.530	BV	0.26	46.33	7.58	0.76	
4.960	BB	0.62	105.84	17.26	1.73	
10.488	BB	1.63	5963.97	459.11	97.51	
		总和	6116.14			

单次进样报告



Agilent Technologies

数据文件: 2024-03-31 15-28-54+08-00-04-r002.d
序列名称: HPLC1290-2024-03-31 12-33-33-08-00 项目名称: Agilent 1290 Infinity
样品名称: ME 对照品 3 操作者: 系统
仪器: HPLC1290 进样日期: 2024-03-31 15:29:39+08:00
进样体积: 10.000 位置: 38
采集方法: ME.smx 类型: 校正
处理方法: GC_LC 定量_DefaultMethod.pmx 样品含量: 8.12
手动修改: 无



信号: VWD1A, Wavelength=200 nm

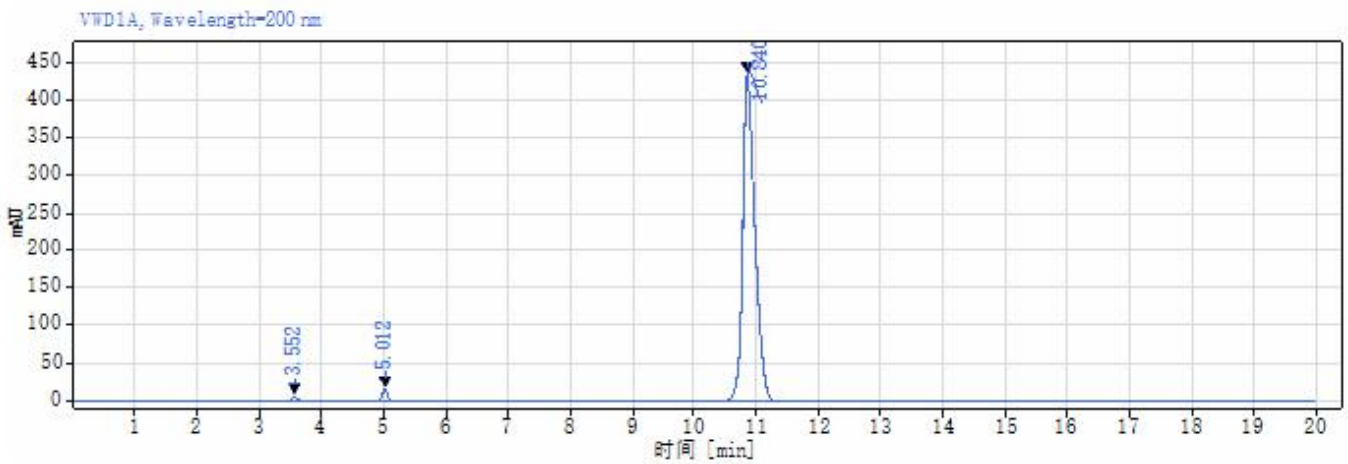
保留时间 [min]	类型	峰宽 [min]	峰面积	高度	峰面积%	名称
3.545	BV	0.26	46.28	7.56	0.76	
4.996	BB	0.64	106.28	17.00	1.74	
10.740	BB	1.66	5961.76	438.91	97.50	
	总和		6114.32			

单次进样报告



Agilent Technologies

数据文件:	2024-03-31 15-42-44+08-00-04-r003.dix	项目名称:	Agilent 1290 Infinity
序列名称:	HPLC1290-2024-03-31 12-33-33+08-00	操作者:	系统
样品名称:	ME 对照品 3	进样日期:	2024-03-31 15:43:28+08:00
仪器:	HPLC1290	位置:	38
进样体积:	10.000	类型:	校正
采集方法:	ME.amx	样品含量:	8.12
处理方法:	GC_LC 定量_DefaultMethod.pmx		
手动修改:	无		



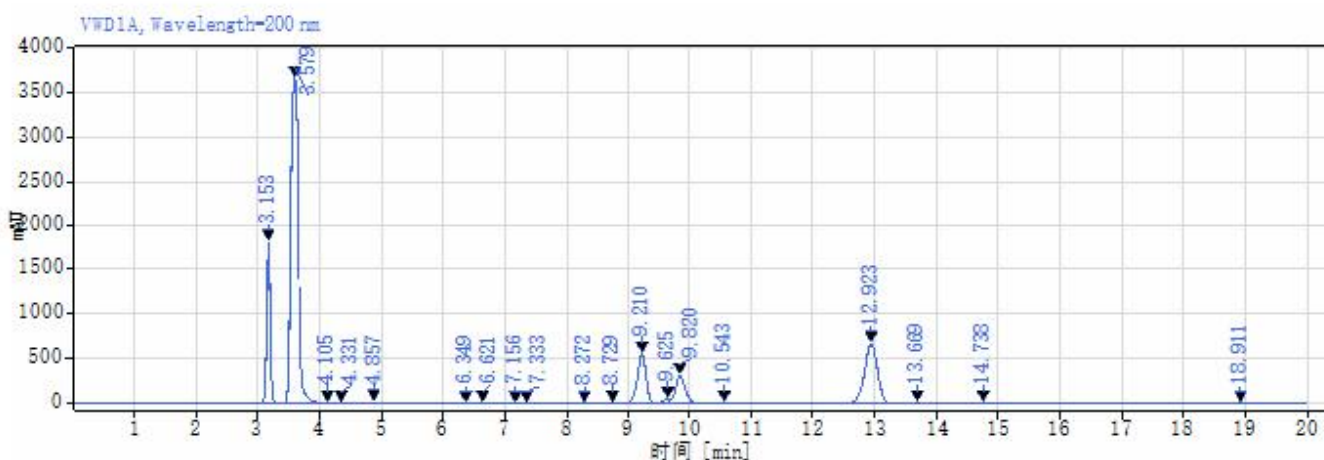
保留时间 [min]	类型	峰宽 [min]	峰面积	高度	峰面积%	名称
3.552	BV	0.26	46.28	7.56	0.76	
5.012	BB	0.65	106.44	16.87	1.74	
10.840	BB	1.76	5967.03	435.29	97.50	
		总和	6119.75			

单次进样报告



Agilent Technologies

数据文件:	2024-04-01 09-06-15+08-00-02.d	项目名称:	Agilent 1290 Infinity
序列名称:	HPLC1290-2024-04-01 08-45-20-08-00	操作者:	系统
样品名称:	ME 样品	进样日期:	2024-04-01 09:06:59+08:00
仪器:	HPLC1290	位置:	40
进样体积:	10.000	类型:	样品
采集方法:	ME.amx	样品含量:	43.93
处理方法:	GC_LC 定量_DefaultMethod.pmx		
手动修改:	无		



保留时间 [min]	类型	峰宽 [min]	峰面积	高度	峰面积%	名称
3.153	BB	0.35	7361.61	1820.02	12.42	
3.579	BV	0.74	31316.89	3655.76	52.84	
4.105	VV	0.18	38.20	6.01	0.06	
4.331	VB	0.17	13.33	2.34	0.02	
4.857	VB	0.32	97.73	17.22	0.16	
6.349	BV	0.33	25.04	3.18	0.04	
6.621	VB	0.49	51.44	6.80	0.09	
7.156	BV	0.28	21.60	2.75	0.04	
7.333	VV	0.37	25.02	1.97	0.04	
8.272	VB	0.27	16.53	1.84	0.03	
8.729	BB	0.31	33.83	4.29	0.06	
9.210	BV	0.58	5586.94	557.95	9.43	
9.625	VV	0.22	395.14	50.28	0.67	
9.820	VB	0.62	3597.59	317.36	6.07	
10.543	BB	0.65	108.23	9.77	0.18	
12.923	BV	1.09	9996.47	676.30	16.87	
13.669	VB	0.93	308.00	15.27	0.52	



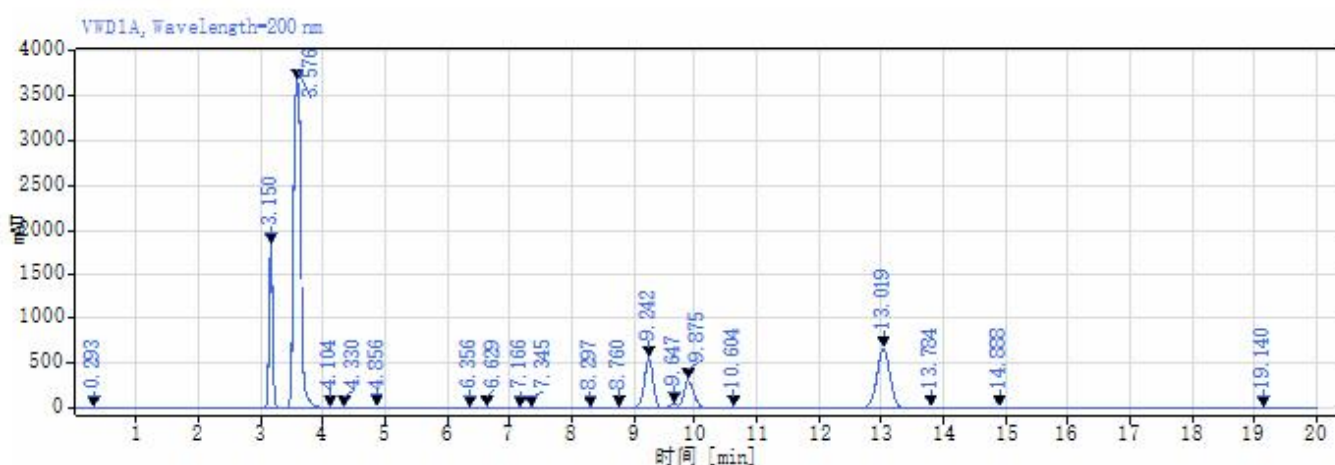
保留时间 [min]	类型	峰宽 [min]	峰面积	高度	峰面积%	名称
14.738	BB	0.97	198.17	11.05	0.33	
18.911	BB	1.35	73.67	3.30	0.12	
		总和	59265.43			

单次进样报告



Agilent Technologies

数据文件:	2024-04-01 09-27-13+08-00-01-r001.d	项目名称:	Agilent 1290 Infinity
序列名称:	HPLC1290-2024-04-01 09-17-47-08-00	操作者:	
样品名称:	ME 样品	进样日期:	2024-04-01 09:27:57+08:00
仪器:	HPLC1290	位置:	40
进样体积:	10.000	类型:	样品
采集方法:	ME.amx	样品含量:	43.93
处理方法:	GC_LC 定量_DefaultMethod.pmx		
手动修改:	无		



保留时间 [min]	类型	峰宽 [min]	峰面积	高度	峰面积%	名称
0.293	BB	0.84	83.90	3.65	0.14	
3.150	BB	0.35	7361.67	1832.65	12.49	
3.576	BV	0.72	30833.07	3667.25	52.33	
4.104	VV	0.18	41.81	6.38	0.07	
4.330	VB	0.17	14.31	2.44	0.02	
4.856	VB	0.32	97.14	17.35	0.16	
6.356	BV	0.34	25.08	3.19	0.04	
6.629	VB	0.30	47.43	6.72	0.08	
7.166	BV	0.27	21.22	2.73	0.04	
7.345	VV	0.38	25.22	1.95	0.04	
8.297	VB	0.28	16.81	1.85	0.03	
8.760	BB	0.33	37.61	4.59	0.06	
9.242	BV	0.57	5602.39	560.94	9.51	
9.647	VV	0.24	423.48	45.43	0.72	
9.875	VB	0.61	3574.53	314.18	6.07	
10.604	BB	0.66	114.44	9.98	0.19	
13.019	BV	1.09	10013.61	676.46	17.00	



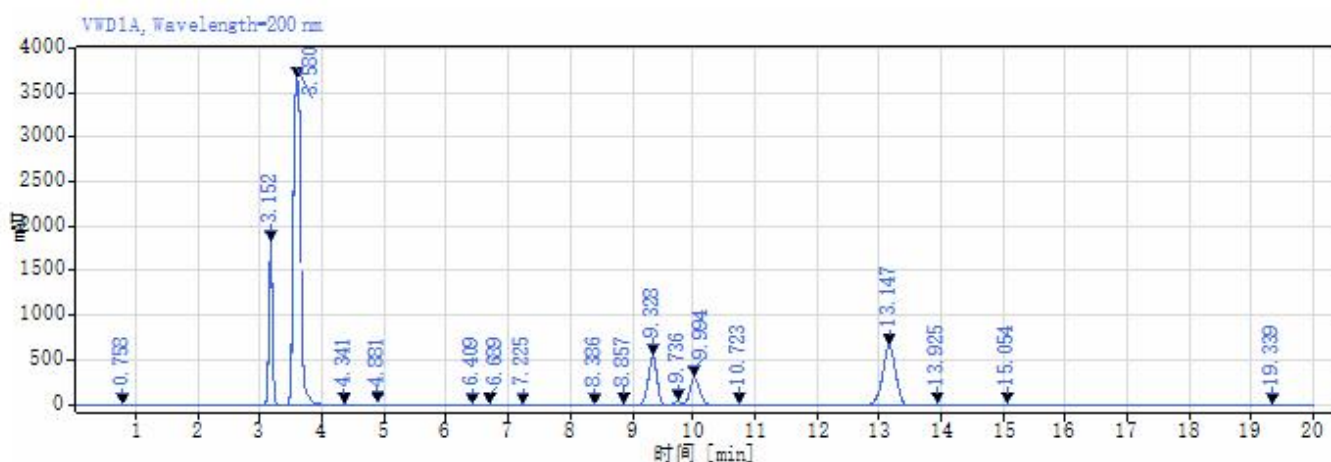
保留时间 [min]	类型	峰宽 [min]	峰面积	高度	峰面积%	名称
13.784	VB	0.98	310.87	15.15	0.53	
14.888	BB	0.99	198.96	10.93	0.34	
19.140	BB	1.36	74.77	3.30	0.13	
		总和	58918.32			

单次进样报告



Agilent Technologies

数据文件:	2024-04-01 09:48:03+08:00-01-r002.d	项目名称:	Agilent 1290 Infinity
序列名称:	HPLC1290-2024-04-01 09:17-47+08:00	操作者:	系统
样品名称:	ME 样品	进样日期:	2024-04-01 09:48:47+08:00
仪器:	HPLC1290	位置:	40
进样体积:	10.000	类型:	样品
采集方法:	ME.amx	样品含量:	43.93
处理方法:	GC_LC 定量_DefaultMethod.pmx		
手动修改:	无		



信号: VWD1A, Wavelength=200 nm

保留时间 [min]	类型	峰宽 [min]	峰面积	高度	峰面积%	名称
0.758	BB	1.40	100.45	3.84	0.17	
3.152	BB	0.35	7375.14	1827.14	12.47	
3.580	BV	0.91	31051.22	3653.71	52.51	
4.341	VB	0.17	14.09	2.37	0.02	
4.881	VV	0.38	99.54	17.15	0.17	
6.409	BV	0.34	25.01	3.07	0.04	
6.689	VB	0.31	48.01	6.67	0.08	
7.225	BV	0.26	17.84	2.40	0.03	
8.386	VB	0.29	17.38	1.85	0.03	
8.857	BB	0.32	33.97	4.24	0.06	
9.328	BV	0.57	5605.51	551.59	9.48	
9.736	VV	0.26	437.24	43.01	0.74	
9.994	VB	0.62	3562.33	309.71	6.02	
10.723	BB	0.54	106.56	9.47	0.18	
13.147	BV	1.10	10055.12	666.29	17.00	
13.925	VB	1.01	309.75	14.76	0.52	
15.054	BB	1.00	198.65	10.73	0.34	

单次进样报告



Agilent Technologies

保留时间 [min]	类型	峰宽 [min]	峰面积	高度	峰面积%	名称
19.339	BBA	1.36	75.54	3.22	0.13	
		总和	59133.35			

+

+

↩