



TESTOSTERONE PROPIONATE含量检测报告

TESTOSTERONE PROPIONATE以下简称TP

1、TP标准品配制:

称取TP标准品粉末，分别配制成浓度为0.4, 0.8, 1.6 mg/ml的标准品溶液备用。

2、TP样品配制

取TP样品一次，精密称重，记录重量为TP样品=35.06mg；将称取的样品溶于5mL甲醇中备用。

3、分析条件

分析类型：安捷伦高效液相色谱仪1290，自动进样

色谱柱：菲罗门 Phenomenex@ Luna 5um C18(2)100A1 50*4.6mm

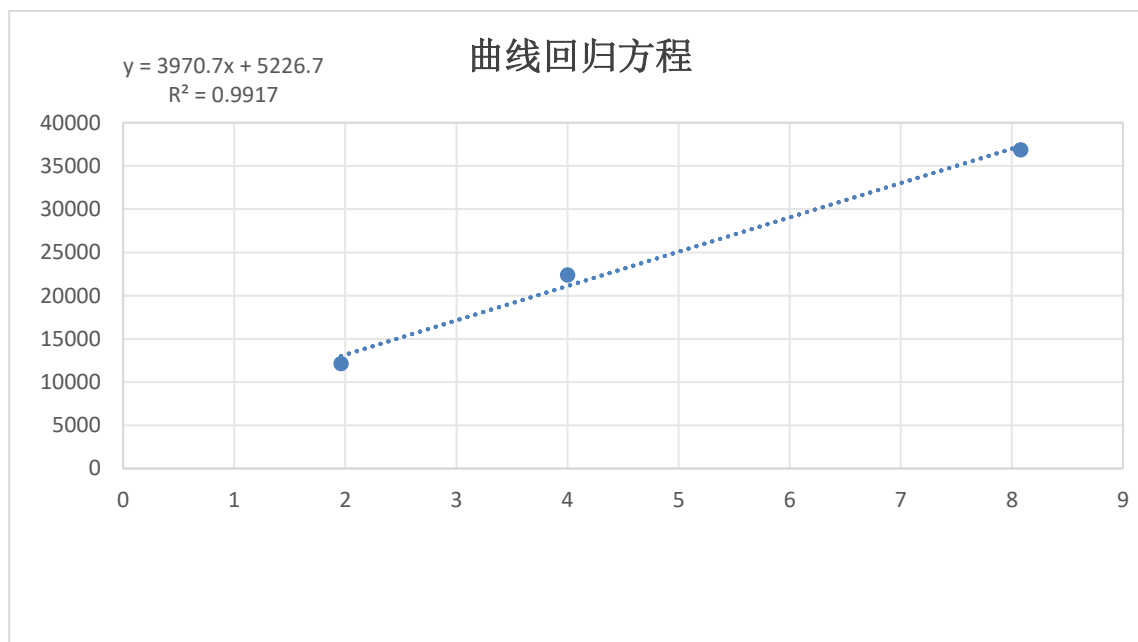
流动相：100%甲醇；检测波长240nm

流速：0.5ml/min 压力：252bar 柱温：室温



4、结果

标准曲线及回归方程

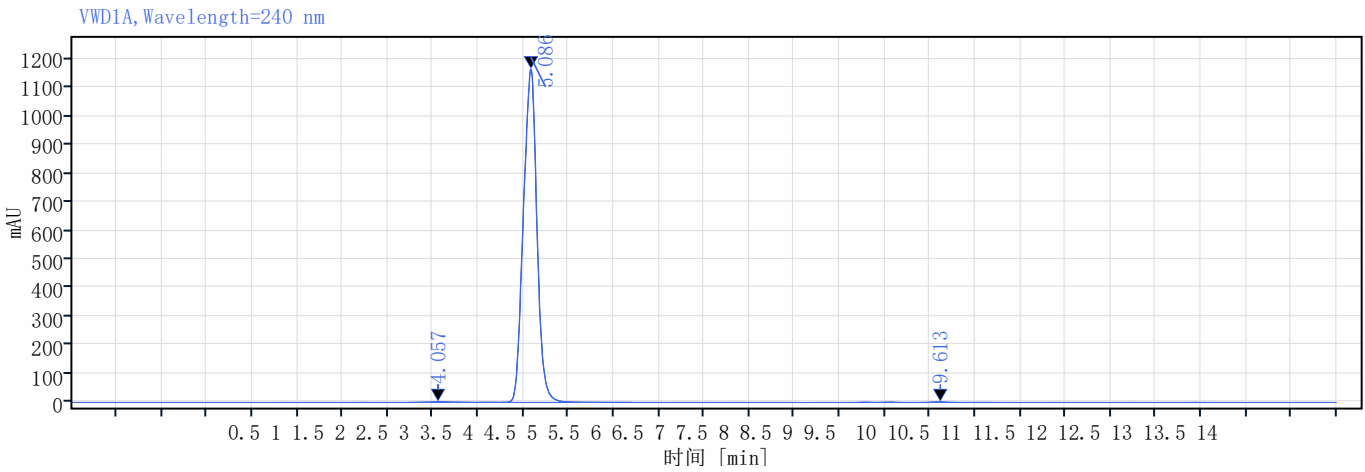


TP样品测得峰面积=18231.004；将峰面积代入回归方程算得TP样品=0.655mg/ml乘以稀释的浓度后为样品=3.27 mg则最后的含量为

TP样品=3.27mg/35.06*100%=9.32%

5. 结论：当TP含量100mg/ml时为8.8%，根据以上曲线回归方程计算检测样品为9.32%，得出TP样品实际含量为105.68mg/ml。

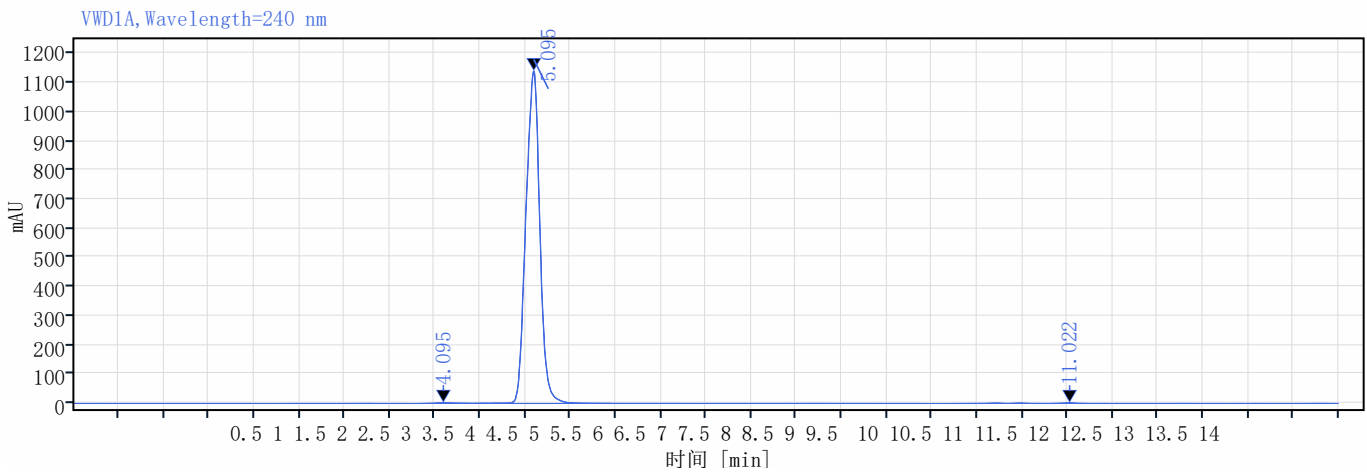
数据文件:	2023-10-28 09-56-18+08-00-02-r001.dx		
序列名称:	HPLC1290-2023-10-28 09-41-27+08-00	项目名称:	Agilent 1290 Infinity
样品名称:	TP对照品1	操作者:	系统
仪器:	HPLC1290	进样日期:	2023-10-28 09:56:53+08:00
进样体积:	5.000	位置:	81
采集方法:	TP.amx	类型:	校正
处理方法:	GC_LC 面积百分比_DefaultMethod.pmx	样品含量:	2.11
手动修改:	无		



信号: VWD1A, Wavelength=240 nm

保留时间 [min]	类型	峰宽 [min]	峰面积	高度	峰面积%	名称
4.057	BB	0.67	31.07	2.00	0.25	
5.086	VB	1.44	12159.80	1163.33	99.59	
9.613	BB	0.40	19.58	1.91	0.16	
	总和		12210.44			

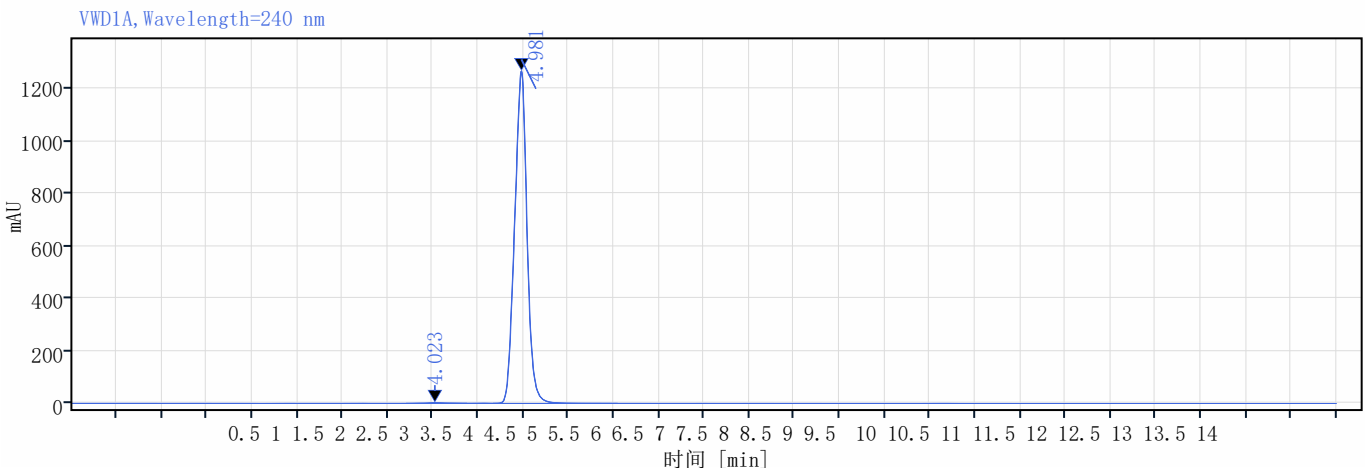
数据文件: 2023-10-28 10-10-59+08-00-02-r002. dx
 序列名称: HPLC1290-2023-10-28 09-41-27+08-00 项目名称: Agilent 1290 Infinity
 样品名称: TP对照品1 操作者: 系统
 仪器: HPLC1290 进样日期: 2023-10-28 10:11:34+08:00
 进样体积: 5.000 位置: 81
 采集方法: TP. amx 类型: 校正
 处理方法: GC_LC 面积百分比_DefaultMethod. pmx 样品含量: 2.11
 手动修改: 无



信号: VWD1A, Wavelength=240 nm

保留时间 [min]	类型	峰宽 [min]	峰面积	高度	峰面积%	名称
4.095	BV	0.60	47.56	2.57	0.39	
5.095	VV	1.32	12223.58	1139.40	99.48	
11.022	BB	0.41	16.80	1.82	0.14	
总和			12287.94			

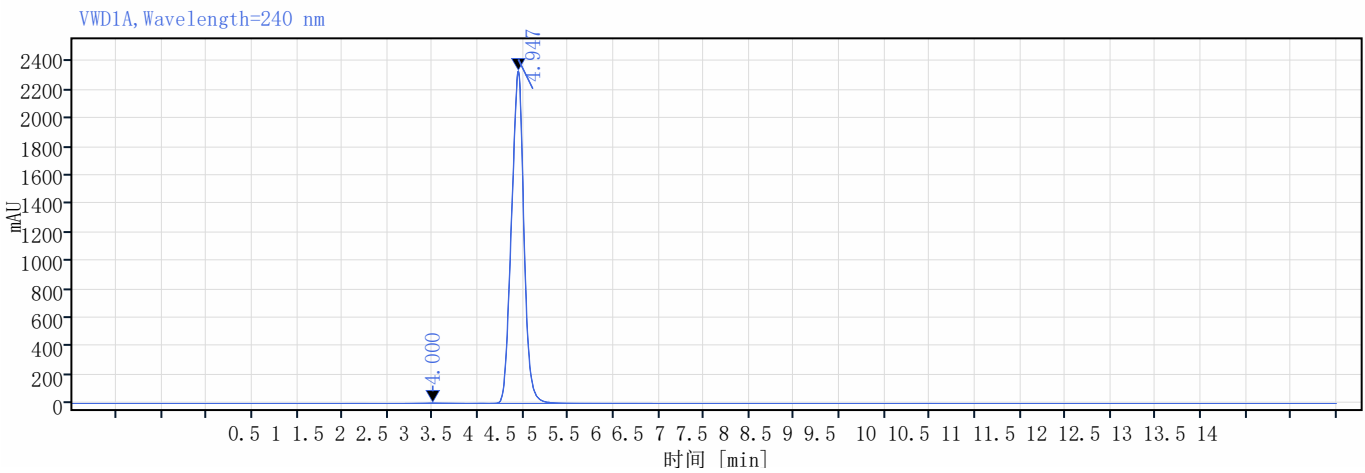
数据文件:	2023-10-28 10-25-39+08-00-02-r003. dx	项目名称:	Agilent 1290 Infinity
序列名称:	HPLC1290-2023-10-28 09-41-27+08-00	操作者:	系统
样品名称:	TP对照品1	进样日期:	2023-10-28 10:26:14+08:00
仪器:	HPLC1290	位置:	81
进样体积:	5.000	类型:	校正
采集方法:	TP. amx	样品含量:	2.11
处理方法:	GC_LC 面积百分比_DefaultMethod. pmx		
手动修改:	无		



信号: VWD1A, Wavelength=240 nm

保留时间 [min]	类型	峰宽 [min]	峰面积	高度	峰面积%	名称
4.023	BB	0.67	31.06	2.09	0.26	
4.981	VB	1.37	12083.87	1267.56	99.74	
	总和		12114.93			

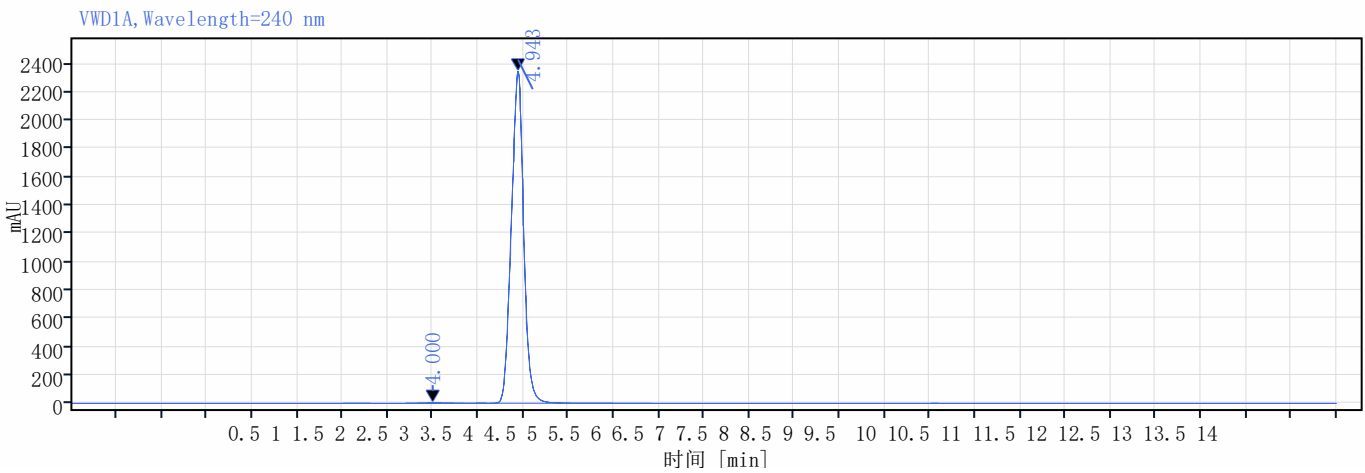
数据文件:	2023-10-28 10-40-19+08-00-03-r001.dx		
序列名称:	HPLC1290-2023-10-28 09-41-27+08-00	项目名称:	Agilent 1290 Infinity
样品名称:	TP对照品2	操作者:	系统
仪器:	HPLC1290	进样日期:	2023-10-28 10:40:55+08:00
进样体积:	5.000	位置:	82
采集方法:	TP.amx	类型:	校正
处理方法:	GC_LC 面积百分比_DefaultMethod.pmx	样品含量:	4.13
手动修改:	无		



信号: VWD1A, Wavelength=240 nm

保留时间 [min]	类型	峰宽 [min]	峰面积	高度	峰面积%	名称
4.000	BB	0.65	42.31	2.61	0.19	
4.947	VB	1.79	22396.62	2331.59	99.81	
		总和	22438.93			

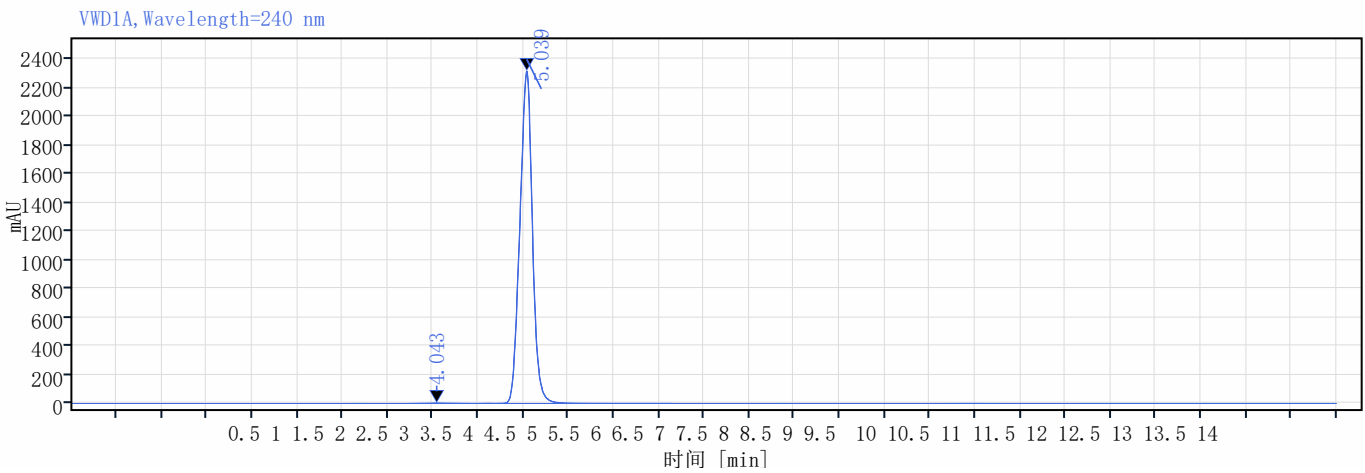
数据文件:	2023-10-28 10-55-00+08-00-03-r002. dx		
序列名称:	HPLC1290-2023-10-28 09-41-27+08-00	项目名称:	Agilent 1290 Infinity
样品名称:	TP对照品2	操作者:	系统
仪器:	HPLC1290	进样日期:	2023-10-28 10:55:36+08:00
进样体积:	5.000	位置:	82
采集方法:	TP. amx	类型:	校正
处理方法:	GC_LC 面积百分比_DefaultMethod. pmx	样品含量:	4.13
手动修改:	无		



信号: VWD1A, Wavelength=240 nm

保留时间 [min]	类型	峰宽 [min]	峰面积	高度	峰面积%	名称
4.000	BB	0.65	42.24	2.63	0.19	
4.943	VB	1.78	22375.12	2348.97	99.81	
		总和	22417.36			

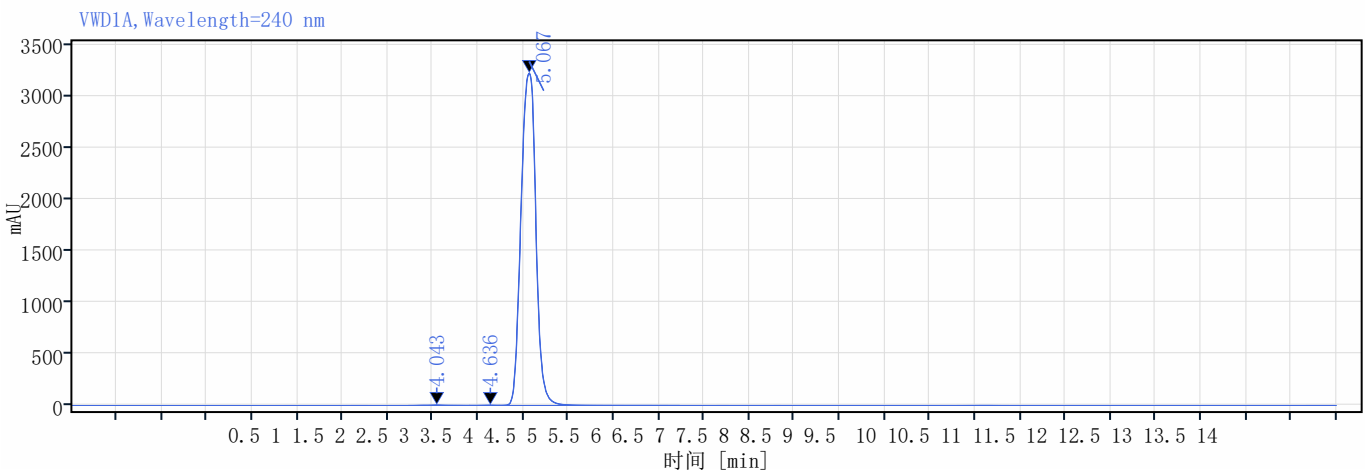
数据文件: 2023-10-28 11-09-42+08-00-03-r003. dx
序列名称: HPLC1290-2023-10-28 09-41-27+08-00 **项目名称:** Agilent 1290 Infinity
样品名称: TP对照品2 **操作者:** 系统
仪器: HPLC1290 **进样日期:** 2023-10-28 11:10:17+08:00
进样体积: 5.000 **位置:** 82
采集方法: TP. amx **类型:** 校正
处理方法: GC_LC **样品含量:** 4.13
 面积百分比_DefaultMethod. pmx
手动修改: 无



信号: VWD1A, Wavelength=240 nm

保留时间 [min]	类型	峰宽 [min]	峰面积	高度	峰面积%	名称
4.043	BB	0.67	42.57	2.58	0.19	
5.039	VB	1.93	22397.13	2320.04	99.81	
		总和	22439.70			

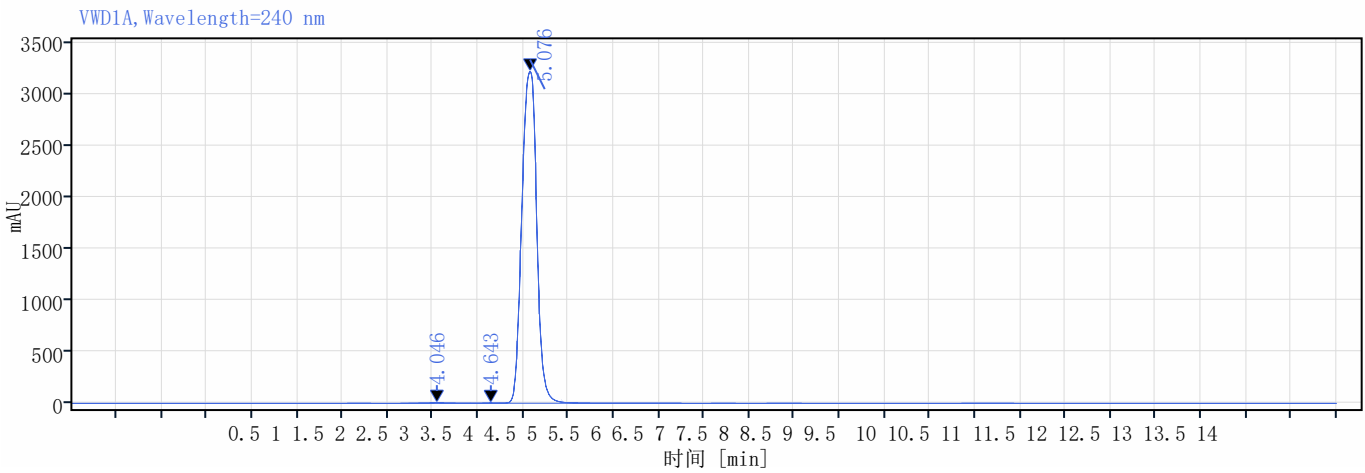
数据文件:	2023-10-28 11-24-22+08-00-04-r001.dx		
序列名称:	HPLC1290-2023-10-28 09-41-27+08-00	项目名称:	Agilent 1290 Infinity
样品名称:	TP对照品3	操作者:	系统
仪器:	HPLC1290	进样日期:	2023-10-28 11:24:58+08:00
进样体积:	5.000	位置:	83
采集方法:	TP.amx	类型:	校正
处理方法:	GC_LC 面积百分比_DefaultMethod.pmx	样品含量:	8.06
手动修改:	无		



信号: VWD1A, Wavelength=240 nm

保留时间 [min]	类型	峰宽 [min]	峰面积	高度	峰面积%	名称
4.043	VB	0.68	65.45	4.16	0.18	
4.636	BV	0.32	20.06	2.28	0.05	
5.067	VB	2.00	36932.43	3220.48	99.77	
总和			37017.94			

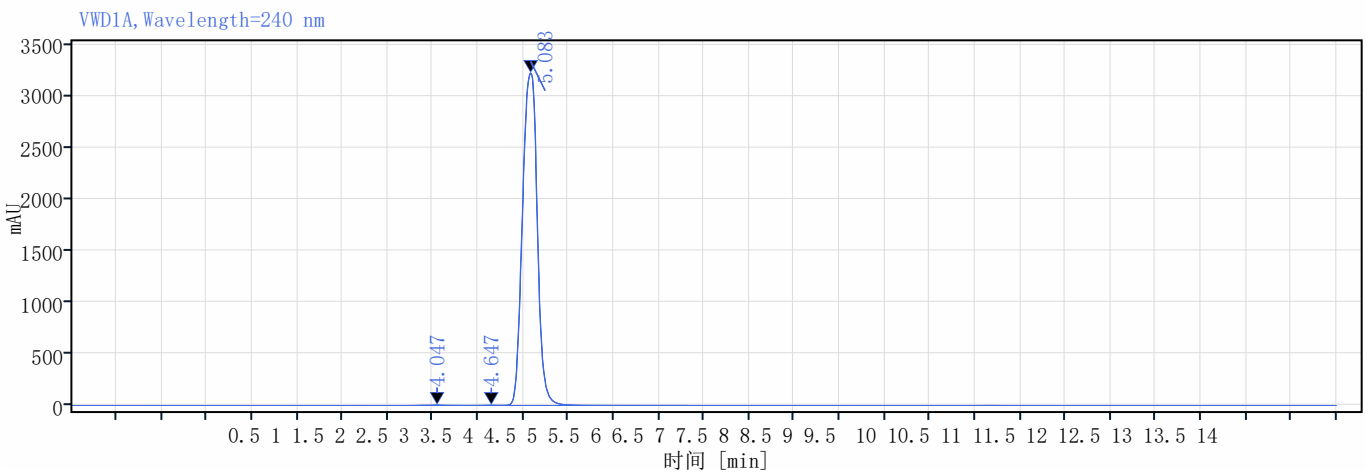
数据文件:	2023-10-28 11-39-03+08-00-04-r002. dx		
序列名称:	HPLC1290-2023-10-28 09-41-27+08-00	项目名称:	Agilent 1290 Infinity
样品名称:	TP对照品3	操作者:	系统
仪器:	HPLC1290	进样日期:	2023-10-28 11:39:39+08:00
进样体积:	5.000	位置:	83
采集方法:	TP. amx	类型:	校正
处理方法:	GC_LC 面积百分比_DefaultMethod. pmx	样品含量:	8.06
手动修改:	无		



保留时间 [min]	类型	峰宽 [min]	峰面积	高度	峰面积%	名称
4.046	VB	0.68	65.68	4.18	0.18	
4.643	BV	0.32	20.15	2.30	0.05	
5.076	VB	2.02	36872.90	3222.04	99.77	
总和			36958.73			

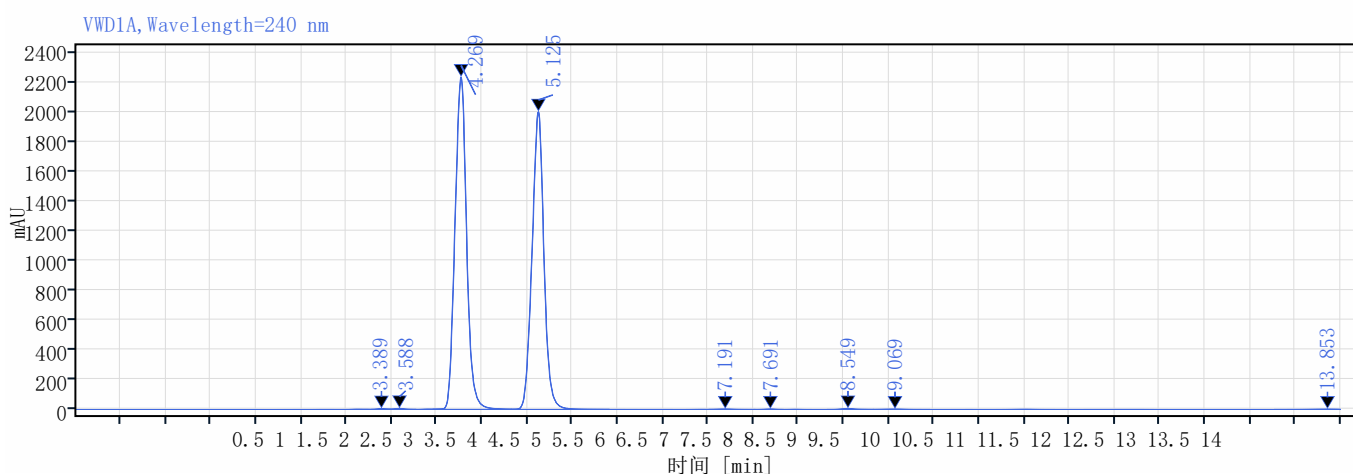


数据文件:	2023-10-28 11-53-45+08-00-04-r003. dx	项目名称:	Agilent 1290 Infinity
序列名称:	HPLC1290-2023-10-28 09-41-27+08-00	操作者:	系统
样品名称:	TP对照品3	进样日期:	2023-10-28 11:54:20+08:00
仪器:	HPLC1290	位置:	83
进样体积:	5.000	类型:	校正
采集方法:	TP. amx	样品含量:	8.06
处理方法:	GC_LC 面积百分比_DefaultMethod. pmx	手动修改:	无



信号: VWD1A, Wavelength=240 nm						
保留时间 [min]	类型	峰宽 [min]	峰面积	高度	峰面积%	名称
4.047	VB	0.68	65.71	4.18	0.18	
4.647	BV	0.33	20.19	2.31	0.05	
5.083	VB	2.07	36843.83	3222.46	99.77	
总和			36929.73			

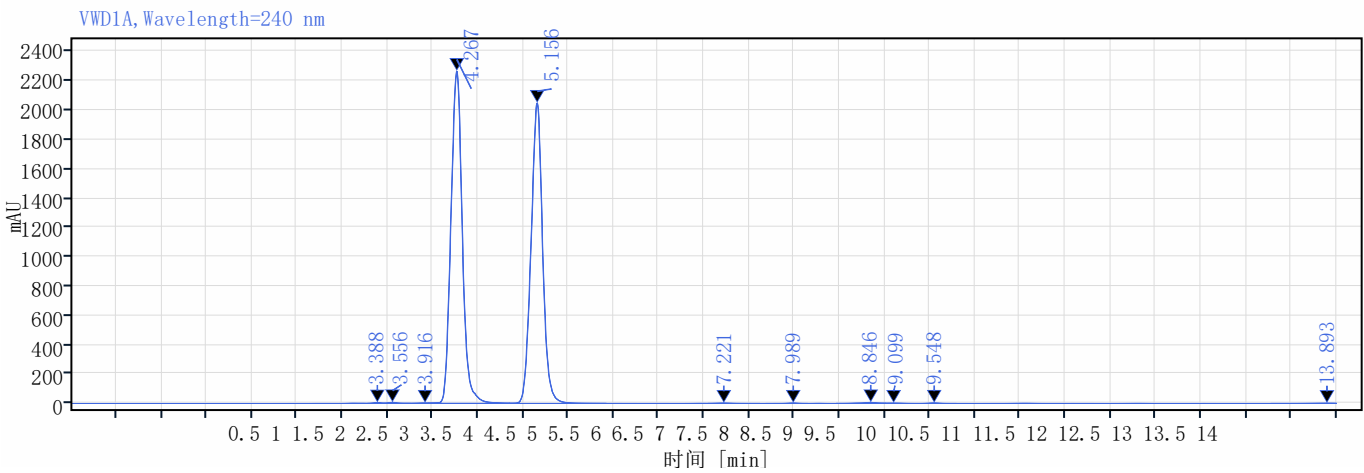
数据文件: 2023-10-28 12-52-31+08-00-06-r001.dx
序列名称: HPLC1290-2023-10-28 09-41-27+08-00 **项目名称:** Agilent 1290 Infinity
样品名称: TP样品5 **操作者:** 系统
仪器: HPLC1290 **进样日期:** 2023-10-28 12:53:07+08:00
进样体积: 5.000 **位置:** 85
采集方法: TP.amx **类型:** 样品
处理方法: GC_LC 面积百分比_DefaultMethod.pmx **样品含量:** 33.87
手动修改: 无



信号: VWD1A, Wavelength=240 nm

保留时间 [min]	类型	峰宽 [min]	峰面积	高度	峰面积%	名称
3.389	VV	0.21	39.67	5.41	0.10	
3.588	VB	0.29	48.39	6.63	0.13	
4.269	VB	0.87	19987.74	2239.77	51.85	
5.125	BB	1.08	18275.56	2006.13	47.40	
7.191	VB	0.51	35.03	2.78	0.09	
7.691	BV	0.31	22.65	2.91	0.06	
8.549	BV	0.51	69.02	6.71	0.18	
9.069	VB	0.62	37.67	2.46	0.10	
13.853	BBA	0.73	37.12	1.98	0.10	
	总和		38552.84			

数据文件: 2023-10-28 13-07-12+08-00-06-r002. dx
序列名称: HPLC1290-2023-10-28 09-41-27+08-00 **项目名称:** Agilent 1290 Infinity
样品名称: TP样品5 **操作者:** 系统
仪器: HPLC1290 **进样日期:** 2023-10-28 13:07:49+08:00
进样体积: 5.000 **位置:** 85
采集方法: TP. amx **类型:** 样品
处理方法: GC_LC 面积百分比_DefaultMethod. pmx **样品含量:** 33.87
手动修改: 无

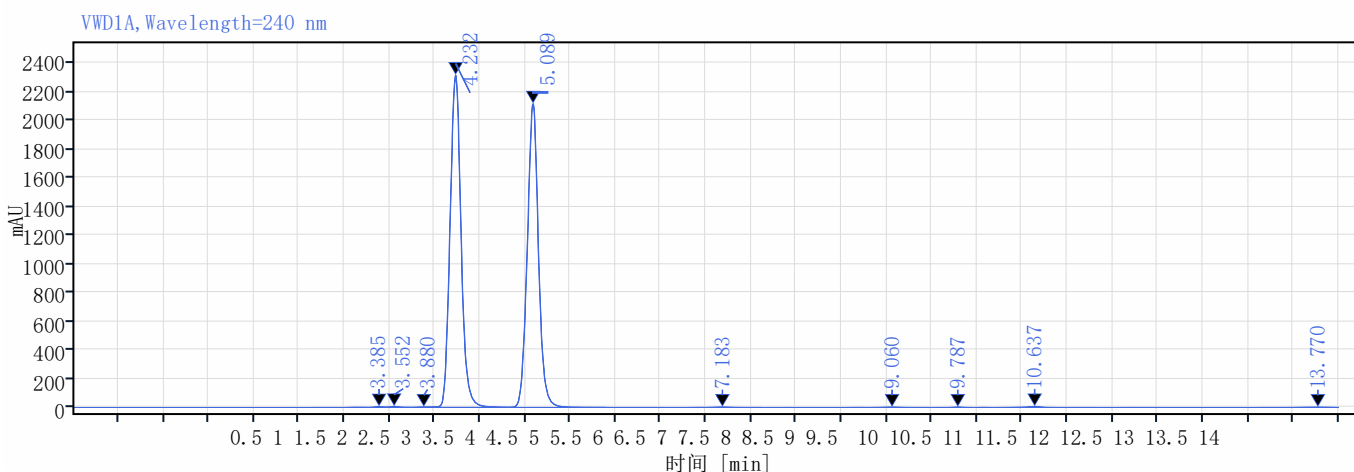


信号: VWD1A, Wavelength=240 nm

保留时间 [min]	类型	峰宽 [min]	峰面积	高度	峰面积%	名称
3.388	VV	0.18	32.51	5.23	0.08	
3.556	VB	0.31	44.19	6.58	0.12	
3.916	BV	0.18	12.71	1.99	0.03	
4.267	VB	0.90	19829.69	2265.98	51.62	
5.156	BB	1.07	18251.31	2048.46	47.51	
7.221	VB	0.57	35.39	2.85	0.09	
7.989	BV	0.46	26.10	3.21	0.07	
8.846	BV	0.54	90.12	7.25	0.23	
9.099	VV	0.36	31.11	2.66	0.08	
9.548	VB	0.43	29.41	3.56	0.08	
13.893	BBA	0.73	34.27	2.02	0.09	
		总和	38416.80			



数据文件: 2023-10-28 13-21-56+08-00-06-r003.dx
序列名称: HPLC1290-2023-10-28 09-41-27+08-00
项目名称: Agilent 1290 Infinity
样品名称: TP样品5
操作者: 系统
仪器: HPLC1290
进样日期: 2023-10-28 13:22:32+08:00
进样体积: 5.000
位置: 85
采集方法: TP.amx
类型: 样品
处理方法: GC_LC
面积百分比_DefaultMethod.pmx
样品含量: 33.87
手动修改: 无



信号: VWD1A, Wavelength=240 nm

保留时间 [min]	类型	峰宽 [min]	峰面积	高度	峰面积%	名称
3.385	BV	0.18	27.59	4.97	0.07	
3.552	VB	0.27	41.53	6.63	0.11	
3.880	BV	0.18	13.57	2.11	0.04	
4.232	VB	0.86	19574.24	2313.95	51.45	
5.089	BB	1.12	18166.65	2114.70	47.75	
7.183	VB	0.60	36.72	3.04	0.10	
9.060	VB	0.65	35.49	2.58	0.09	
9.787	BV	0.41	20.92	2.88	0.05	
10.637	VB	0.66	78.65	7.26	0.21	
13.770	BBA	0.88	46.60	2.21	0.12	
总和			38041.96			