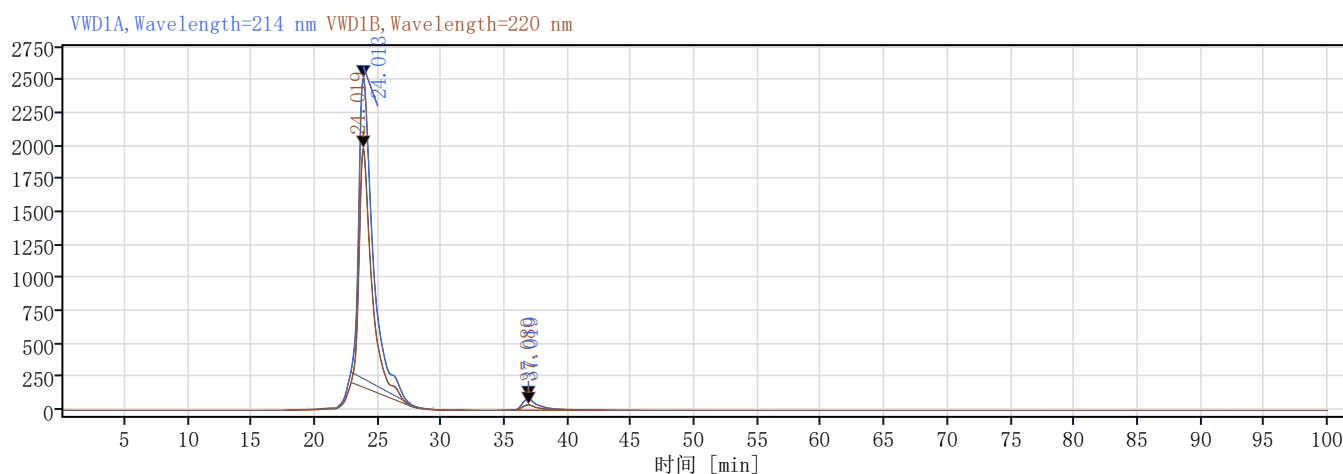




数据文件:	2023-09-15 11-39-38+08-00-01-r001. dx		
序列名称:	UPLC1290-2023-09-15 09-39-30+08-00	项目名称:	Agilent 1290 Infinity
样品名称:	GH样品	操作者:	系统
仪器:	UPLC1290	进样日期:	2023-09-15 11:42:45+08:00
进样体积:	20.000	位置:	91
采集方法:	GH. amx	类型:	样品
处理方法:	GC_LC	样品含量:	0.00
手动修改:	面积百分比_DefaultMethod. pmx 无		



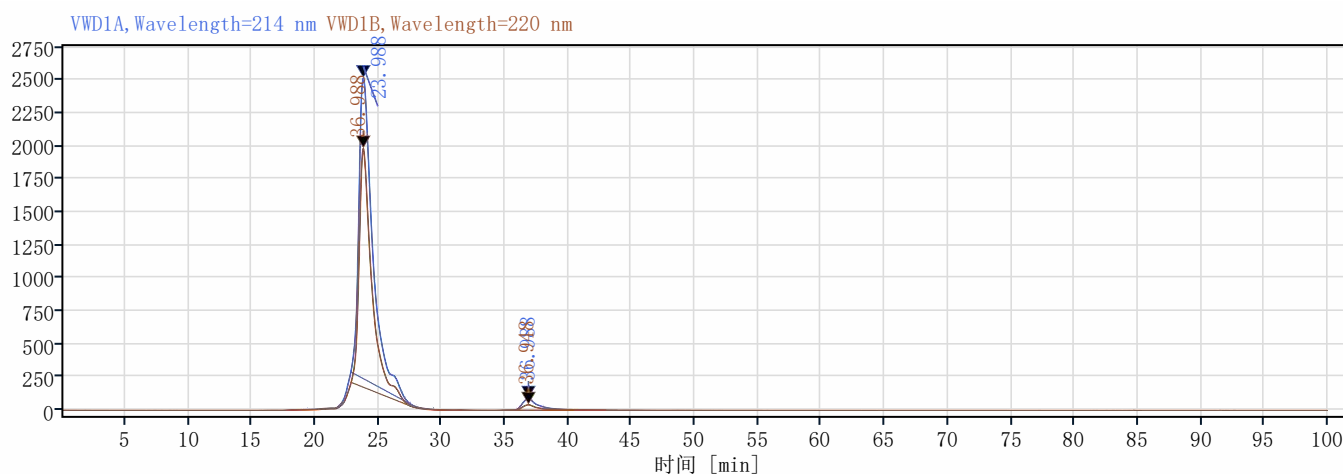
信号: VWD1A, Wavelength=214 nm

保留时间 [min]	类型	峰宽 [min]	峰面积	高度	峰面积%	名称
24.013	BB	4.91	100283.33	2250.73	91.84	
37.019	BB	9.43	8912.77	88.98	8.16	
总和			109196.1			

信号: VWD1B, Wavelength=220 nm

保留时间 [min]	类型	峰宽 [min]	峰面积	高度	峰面积%	名称
24.141	BB	4.85	100963.84	1838.54	96.73	
37.080	BB	7.57	3418.33	37.14	3.27	
总和			104382.17			

数据文件:	2023-09-15 12-39-38+08-00-01-r001. dx		
序列名称:	UPLC1290-2023-09-15 09-39-30+08-00	项目名称:	Agilent 1290 Infinity
样品名称:	GH样品	操作者:	系统
仪器:	UPLC1290	进样日期:	2023-09-13 12:49:08+08:00
进样体积:	20.000	位置:	92
采集方法:	GH. amx	类型:	样品
处理方法:	GC_LC	样品含量:	0.00
手动修改:	面积百分比_DefaultMethod. pmx 无		



信号: VWD1A, Wavelength=214 nm

保留时间 [min]	类型	峰宽 [min]	峰面积	高度	峰面积%	名称
23.988	BB	4.83	100270.29	2274.34	91.84	
36.988	BB	9.11	8907.64	87.68	8.16	
总和			109177.93			

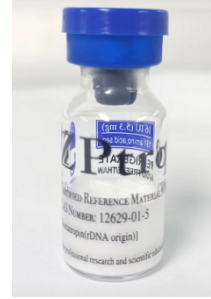
信号: VWD1B, Wavelength=220 nm

保留时间 [min]	类型	峰宽 [min]	峰面积	高度	峰面积%	名称
23.987	BB	4.77	100993.56	1806.60	96.73	
36.948	BB	7.06	3414.53	39.11	3.27	
总和			104408.09			

# ZPtrop 16iu 含量检测报告

## 1、配制对照品:

精密称取对照品粉末 2.22MG, 用蒸馏水稀释至 5ML 容量瓶内, 得到含量为 0.444MG/ML 对照品。



## 2、配制样品:

取样品 5MG, 用蒸馏水稀释到 5ML。

## 3、分析条件:

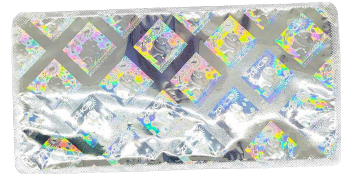
分析类型: 安捷伦高效液相色谱仪 1290, 自动进样

色谱柱: TSKgel G2000SWXL, 7.8mm I.D.\*30cm, 5 μ m

流动相: 磷酸盐缓冲液 PH7.0 : 异丙醇 97: 3

检测波长 214nm

流速: 0.5ml/min 柱温: 8°C



## 4、分别对对照品及样品进样 2 针结果如下:

对照品	称样量 (mg)	容量瓶体积 (ml)	浓度 (mg/ml)	峰面积	f	平均 f	RSD (%)
	2.22	5	0.444	7708.06	0.000057602043	0.0000576261	0.06%
				7701.62	0.000057650209		

样品	称样量 (mg)	容量瓶体积 (ml)	峰面积	含量	平均含量	RSD (%)
	5	5	100283.33	5.779	5.778	0.01%
			100270.29	5.778		

5、按照单点外标定量法计算得到样品 ZPtrop 16iu 含量为 5.778MG/ML。

1g ≈ 3000IU, 得到 5.778MG ≈ 17.33IU